

SUNGKONGHOE UNIVERSITY

2024학년도 9월학기 편입학

**성공회대학교**  
**외국인 특별전형**  
**모집요강**



인권과 평화의 대학 -

**성공회대학교**

# CONTENTS

<b>1</b>	<b>모집인원 및 전공 안내</b>	<b>02</b>
----------	---------------------	-----------

<b>2</b>	<b>외국인 특별전형 안내</b>	<b>03</b>
----------	--------------------	-----------

1. 전형일정	03
---------	----

2. 지원자격	03
---------	----

3. 전형료	04
--------	----

4. 등록금	04
--------	----

5. 전형방법	04
---------	----

6. 지원자 유의사항	04
-------------	----

7. 제출서류	05
---------	----

8. 교육과정	06
---------	----

9. 입학문의	06
---------	----

<b>3</b>	<b>교내 기숙사 안내 및 학교 오시는 길</b>	<b>07</b>
----------	-----------------------------	-----------



## [1] 모집인원 및 전공 안내

### ■ 국제학부 글로벌디지털경영전공

- 언어: 중국어+한국어 (이중언어과정)
- 목표 : 디지털 기술을 활용한 경영을 통해 글로벌 경영학 과목을 배우고 한국 및 글로벌 기업에서 일하기를 원하는 유학생을 위하여 다양한 기회 제공
- 졸업 후 진로
  - 기업 및 산업체 (일반 기업체, 은행, 증권사, 보험 회사, 컨설팅 회사, 무역 회사, 회계법인, 노무 법인, 리서치 회사 등)
  - 경영·경제 관련 국가·민간 연구소, 사회과학 관련 국가·민간 연구소 등
  - 중앙정부 및 지방자치단체 등 경영 관련 공공기관
- 국제 비즈니스 전공 관련 자격증
  - 감정평가사, 경영지도사, 공인노무사, 물류관리사, 보험계리사, 보험중개사, 세무사, 소비자전문상담사, 전자회계운용사, 전자상거래관리사, 전자상거래운용사, 컨벤션기획사

학부	전공	학년	모집인원
국제학부 *외국인전담학부	글로벌디지털경영전공	4학년	제한없음

※ 입학 전 성공회대학교의 사전 한국어 집중교육을 이수하여야 합니다.

## [2] 외국인 특별전형 안내(부모가 모두 외국인인 외국인)

### 1. 전형일정

#### ■ 서류제출 안내

##### | 우편 제출

- ① 국내발송은 우편 접수일 기준 각 차수 서류제출 마감일자까지 인정
- ② 해외발송은 서류제출 마감일자까지 도착한 것만 인정
- ③ 보낼 주소: (우)08359 서울시 구로구 연동로 320 성공회대학교 국제·교류처

##### | 직접 제출

- ① 장소: 성공회대학교 이천환기념관(정보과학관) 1층 국제·교류처
- ② 시간: 서류제출 기간 중 평일 9:00~17:00 (점심시간 12:00~13:00 및 주말/공휴일 제출 불가)

구분	일시	장소	비고
원서접수 /서류제출	2024.4.22.(월) 10:00 ~ 2024.5.3.(금) 17:00	우편제출 또는 직접제출	- 서류제출 안내 참조
합격자 발표	2024.5.13.(월)	이메일 통보	
등록금 납부	2024.5.20.(월) ~ 2024.5.31.(금) 13:00	계좌이체	- 송금방법 이메일 별도 안내
표준입학허가 서 발급	2024.7.1.(월)	개별 통보	

※ 일정 변경 시 국제·교류처 홈페이지에 공지 및 이메일 개별 안내합니다.

※ 모든 일정은 한국시간 기준입니다.

### 2. 지원자격

국적	순수 외국인(부모가 모두 외국인인 외국인)
학력	국내 또는 국외 3년제 대학 졸업(예정)자
한국어 능력	아래의 4개 중 하나에 해당할 것 1) 한국어능력시험(TOPIK) 3급 이상 취득자 2) 본교 및 국내 정규대학 한국어교육원 TOPIK 4급 과정 이상 수료자 3) 성공회대학교 한국어능력시험 합격자 4) 본교에서 이에 상응하는 한국어 구사 능력을 가졌다고 판단하는 자
전적대학 전공	제한없음 (전적대학 전공 무관하게 모두 지원 가능)

### 3. 전형료

- 80,000원(KRW) // 계좌번호 : KEB하나 240-890005-67704 성공회대학교

#### <해외송금 계좌 정보>

1. 은행영문주소: 218, Gyeongin-ro, Guro-gu, Seoul, Korea
2. SWIFT CODE: KOEXKRSE

※ 전형료는 반환하지 않습니다.

### 4. 등록금: 1학기 3,980,000원

※ 등록금액은 변경될 수 있음

### 5. 전형방법: 서류평가 100%

- 1) 서류 미제출자, 지원자격 미충족자는 불합격 처리합니다.
- 2) 전형방법에 의해 취득한 총점순으로 선발합니다.  
단, 모집인원에 상관없이 학력수준에 미치지 못한다고 판단될 경우 선발하지 않을 수 있습니다.
- 3) 동점자는 모두 선발합니다.

### 6. 지원자 유의사항

- 1) 입학원서 및 제출서류를 허위 기재하였거나 위·변조된 서류를 제출한 자, 대리응시 및 부정행위자는 불합격 처리하며, 부정한 방법으로 합격한 사실이 발견될 경우 입학 후에도 입학을 취소합니다. 이 경우 이미 납부한 등록금의 환불은 교육부령 "대학 등록금에 관한 규칙"에 의해 처리합니다.
- 2) 전형료 납부 후에는 원서접수를 취소할 수 없으며, 전형료를 환불받을 수 없습니다.
- 3) 성명, 연락 가능한 전화번호 등 원서 기재 사항에 대한 누락, 오입력 및 기타 구비서류 미비, 연락처 변경 신고 등의 사유로 인해 발생하는 모든 불이익은 지원자 본인에게 책임이 있습니다.
- 4) 지원 당시 졸업예정자인 경우 합격 후 2024년 8월까지 졸업하지 못하는 경우 합격을 취소합니다.
- 5) 둘 이상의 대학에 합격 시 한 대학에만 등록하여야 하며, 이중등록을 유지하면 모든 합격이 취소됩니다.
- 6) 서류를 사본으로 제출한 경우, 최종 등록 후에는 원본으로 제출합니다. 원본 서류는 반환하지 않습니다.
- 7) 본 요강에 명시되지 않은 사항은 성공회대학교 학칙 및 내규에 따라 시행합니다.

## 7. 제출서류

**<유의사항>**

- ① **국외소재 고교에서 발급한 졸업(예정)증명서, 성적증명서, 가족관계증명서 등은 반드시 재외공관 확인을 거치거나, Apostille 확인서를 제출해야 합니다. 한글이나 영어로 발급되지 않은 모든 서류는 반드시 한글/영어 공증 번역 후 Apostille 또는 영사확인을 거쳐야 합니다.**
- ② 기한까지 제출하지 않은 서류는 반영되지 않으며, 미제출 시 불합격처리 합니다.
- ③ 우편 배달 사고 등의 사유로 기간 내 도착하지 않은 서류는 성공회대학교에서 책임지지 않으며, 제출한 모든 서류는 반환하지 않습니다.

제출서류		비고
외국인 입학지원서		<ul style="list-style-type: none"> <li>■ 성공회대학교 홈페이지 소정양식 각 1부 다운로드 <a href="http://www.skhu.ac.kr">http://www.skhu.ac.kr</a> (입학 &gt; 외국인입학 &gt; 편입학모집 &gt; Download)</li> <li>■ 6개월 이내 촬영한 컬러증명사진(3.5x4.5cm)을 입학원서에 부착</li> </ul>
외국인 학적조회동의서		
고등학교 및 3년제전문대학 졸업(예정)증명서	중국 이외의 국가 학력 취득자	<ul style="list-style-type: none"> <li>■ 고등학교와 3년제전문대학 졸업(예정)증명서 각각 1부</li> </ul>
	중국 학력 취득자	<ul style="list-style-type: none"> <li>■ 졸업(예정)증명서 1부 또는 중국 교육부 학력학위인증센터 발행 고등학교 및 3년제전문대학 졸업 학력 인증보고서 각각 1부</li> <li>- 학력학위인증센터 발행 증명서의 경우 Apostille 또는 재외공관 확인을 받을 필요가 없음</li> </ul>
고등학교 및 전적대학 성적증명서		<ul style="list-style-type: none"> <li>■ 전과정 성적이 기재된 고등학교 및 전적대학 성적증명서 1부</li> </ul>
정부기관에서 발행한 지원자와 부모의 가족관계증명서		<ul style="list-style-type: none"> <li>ex) * 중국(국적) : 친족관계 증명서(공증) 및 호구부 제출</li> <li>* 일본(국적) : 호적등본</li> </ul>
(해당자에 한함) 지원자의 외국인등록증 사본		<p>(한국에 거주 중으로 외국인등록증이 있는 경우에만 제출)</p> <ul style="list-style-type: none"> <li>■ 사진과 외국인등록번호가 적힌 면의 사본 1부</li> </ul>
지원자의 여권 사본		<ul style="list-style-type: none"> <li>■ 사진과 여권번호가 적힌 면의 사본 1부</li> <li>- 여권만료일자가 2025년 9월 30일 이전인 여권은 불가</li> </ul>
부모의 여권 또는 신분증 사본		<ul style="list-style-type: none"> <li>■ 부모 각 1부 ex) 중국의 경우 거민증</li> <li>- 부모가 없는 경우 형제자매의 신분증 제출</li> <li>- 영어로 병기되지 않은 외국 신분증의 경우 반드시 공증 번역 필요</li> </ul>
은행 잔고 증명서 원본 1부		<ul style="list-style-type: none"> <li>■ 접수일 기준 6개월 이내 발급한 것</li> <li>■ 본인 혹은 부모님 명의의 20,000,000원 이상 보유</li> <li>- 단 부모가 없는 경우에 한하여 형제자매 명의 인정</li> <li>■ (중국국적) 증명서 유효기간이 30일 이상 남아있을 것</li> </ul>

※ 위 제출서류 이외에 필요할 경우 추가서류를 요청할 수 있습니다.

## 8. 교육과정

과정명	이수시기	내용
한국어 집중교육	입학전, 온라인	-입학전 온라인 한국어 집중교육 45시간을 반드시 이수 -별도 비용: 1,000,000원
4학년 1학기	2024학년도 2학기	-경영학 전공 과목 3학점 X 6과목 = 18학점
계절학기	2024학년도 겨울방학	-경영학 전공 과목 3학점 X 2과목 = 6학점 -별도 비용: 1학점당 8만원 X 6학점 = 480,000원
한국어 집중교육	2024학년도 겨울방학	-온라인 아닌 대면수업 45시간 -별도 비용: 1,000,000원
4학년 2학기	2025학년도 1학기	-경영학 전공 과목 3학점 X 6과목 = 18학점

※ 졸업학점: 전적대학 전공학점(88~102학점) + 경영학 전공 학점 42학점 = 총 130학점 이상 이수

※ 학위명: 경영학사

## 9. 입학문의 국제·교류처 국제팀

- Tel) 02-2610-4340/4269
- Fax) 02-2610-4754
- Email) ryuji@skhu.ac.kr, jinkyu@skhu.ac.kr
- 홈페이지) <http://www.skhu.ac.kr/global/index.do>
- 인스타그램) @SKHU\_global

**[3] 교내 기숙사 안내 및 학교 오시는 길**

**기숙사**

<p><b>  행복기숙사  </b></p> <ul style="list-style-type: none"> <li>- 2인실 168개, 장애인실 2개(수용인원 338명)</li> <li>- 지하1층 ~ 지상10층</li> <li>- 2019 개관</li> <li>- 넓은 주방, 세탁실, 세미나룸 등 최신식 편의시설</li> </ul>	
<p><b>  미가엘관 기숙사  </b></p> <ul style="list-style-type: none"> <li>- 2인실 53개(수용인원 106명)</li> <li>- 지상5층 ~ 지상8층</li> <li>- 2010년 개관</li> <li>- 넓은 생활공간, 주방, 휴게실</li> </ul>	

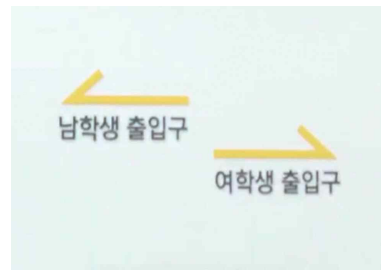
**| 기숙사 입사 및 사내 시설 |** 자세한 사항은 홈페이지(<https://skhu.happydorm.or.kr/>) 참조



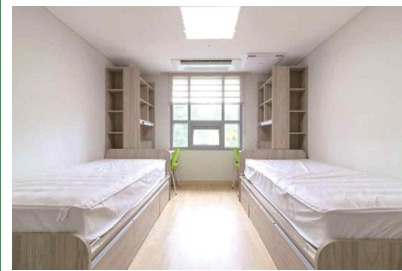
### 생활관 사진 및 편의시설



기숙사방 도면



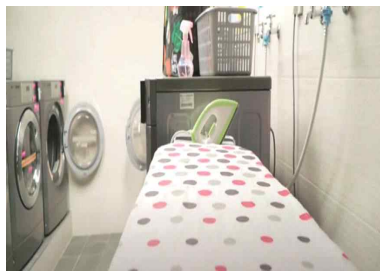
남학생/여학생  
층, 출입구, 엘리베이터 분리



기숙사 방 전경(2인 1실)



기숙사 방 화장실 전경(세면실과 샤워실 분리되어 동시 사용 가능)



세탁/건조실(남학생, 여학생 분리)



세미나실



기숙사 주방(식당, 조리대, 층별 냉장고)

※ 기숙사 입사 및 사내 시설 등 자세한 사항은 홈페이지(<https://skhu.happydorm.or.kr/>) 참조

## 성공회대학교 찾아오시는 길

### 공항

#### • 인천공항 → 운수역



#### • 김포공항 → 운수역



### 지하철

#### • 서울지하철 1·7호선 운수(성공회대입구)역 도보 10분 내외

