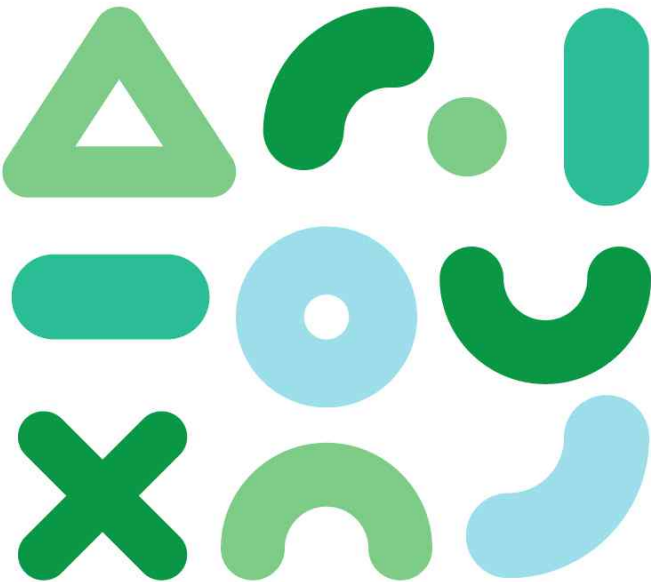


2024학년도 9월학기 신입학(3차)

# 성공회대학교 대학원 외국인 특별전형 모집요강



S O K  
U O U  
H A U



△ R I  
— O U  
X A U

- ✓ in 서울
- ✓ 1,7호선 온수역 도보 5분
- ✓ 한국어 맞춤 교육
- ✓ 기숙사 우선 배정
- ✓ 구로/가산디지털단지 인턴십
- ✓ 다양한 장학금



인권과 평화의 대학 -

성공회대학교

# CONTENTS

<b>1</b>	<b>전공안내 및 모집인원</b>	<b>02</b>
----------	--------------------	-----------

<b>2</b>	<b>외국인 특별전형 안내</b>	<b>04</b>
----------	--------------------	-----------

1. 전형일정	04
---------	----

2. 지원자격	05
---------	----

3. 전형방법	05
---------	----

4. 수험료	05
--------	----

5. 지원자 유의사항	05
-------------	----

6. 제출서류	06
---------	----

7. 등록금	07
--------	----

8. 외국인유학생 장학금	07
---------------	----

9. 입학문의	08
---------	----

<b>3</b>	<b>교내 기숙사 안내 및 학교 오시는 길</b>	<b>08</b>
----------	-----------------------------	-----------



## [1] 전공안내 및 모집인원

### ■ [외국인 전담학과] 경영학석사 '글로벌비즈니스MBA전공'

다양한 문화적 배경을 가진 사람들과 교류하며 글로벌 시각을 키우고, 외국어 능력 향상 프로그램 및 해외 파트너 대학과의 교류를 통해 글로벌 시장에서 경쟁력을 갖춘 인재로 성장할 수 있습니다. 또한, 최신 글로벌 비즈니스 트렌드와 사례 연구를 통해 미래 비즈니스를 이끌어갈 혁신적인 리더십을 함양합니다.

학교 근처에 있는 구로디지털단지의 국제적인 분위기 속에서 다양한 기업들과의 협업 기회를 통해 실무적인 경험을 쌓고, 첨단 기술 기반 스타트업 및 글로벌 기업들과의 협력을 통해 미래 트렌드를 직접 경험하고 분석할 수 있습니다.

성공회대학교 글로벌비즈니스MBA는 취업 네트워킹, 글로벌 리더 육성, 미래 사회 선도를 위한 최적의 선택입니다. 지금 바로 성공회대학교 글로벌비즈니스MBA에서 미래를 위한 준비를 시작하세요!

### ■ 경영학박사 '협동조합경영학과'

성공회대학교 경영학박사과정은 우수한 교수진과 체계적인 교육 과정을 통해 경영학 지식과 논문작성 능력을 키울 수 있도록 지원합니다. 다양한 해외학술 컨퍼런스 발표 기회를 통해 경쟁력을 키우고, 풍부한 지원 시스템과 활발한 교류 활동을 통해 성공적인 학업 및 커리어를 준비할 수 있습니다. 또한, 국내외 우수 기업, 기관, 교육기관에서 활동하는 성공적인 졸업생 네트워크를 통해 좋은 기회를 얻을 수 있습니다.

성공회대학교 경영학박사과정은 미래 경영 전문가로서 성공적인 커리어를 꿈꾸는 당신에게 최고의 선택입니다.

학위과정	대학원	학과 및 전공	수업연한	수업진행	모집인원	
석사	일반대학원	사회복지학과	2년 (4학기)	주간	55명	
		사회학과				
		신학과				
		협동조합경영학과				
		국제문화연구학과				
	신학대학원	신학과	성직과정(M.Div.)	3년(6학기)		주간
			영성지도과정	2년 (4학기)		야간
			FX(선교적 교회)선교과정			주간
			교회음악과정			
	시민사회복지대학원	사회복지학과	사회복지전공	2년 (4학기)		야간
			사회복지상담전공			
			사회서비스전공			
			사회적기업전공			
	교육대학원		인문창의교육전공	2년 (4학기)		야간
			민주시민교육전공			
	시민평화대학원		시민정책학전공	2년 (4학기)		야간
			실천여성학전공			
			시민경제학전공			
			평화정치정책학전공			
	문화대학원		문화기획전공	2년 (4학기)		야간
		미디어·문화연구전공				
사회적경제대학원		협동조합MBA전공	2년 (4학기)	야간		
		팀창업MBA전공				
		공동체·도시재생전공				
		<b>글로벌비즈니스MBA전공</b>		주간		
박사	일반대학원	사회복지학과	2년 (4학기)	주간	6명	
		사회학과				
		신학과				
		<b>협동조합경영학과</b>				
		국제문화연구학과				

## [2] 외국인 특별전형 안내(부모가 모두 외국인인 외국인)

### 1. 전형일정

#### ■ 서류제출 안내

##### | 우편 제출

- ① 국내발송은 우편 접수일 기준 각 차수 서류제출 마감일자까지 인정
- ② 해외발송은 서류제출 마감일자까지 도착한 것만 인정
- ③ 보낼 주소: (우)08359 서울시 구로구 연동로 320 성공회대학교 국제·교류처

##### | 직접 제출

- ① 장소: 성공회대학교 이천환기념관(정보과학관) 1층 국제·교류처
- ② 시간: 서류제출 기간 중 평일 9:00~17:00 (점심시간 12:00~13:00 및 주말/공휴일 제출 불가)

구분	일시	장소	비고
원서접수 /서류제출 /수험료납부	2024.6.17.(월) 10:00 ~ 2024.7.26.(금) 17:00	우편제출 또는 직접제출	- 서류제출 안내 참조
합격자 발표	2024.8.5.(월)	이메일 통보	
등록금 납부	2024.8.5.(월) ~ 2024.8.9.(금) (예정)	계좌이체	- 등록금고지서 이메일 발송

※ 일정 변경 시 이메일 개별 안내합니다.

※ 모든 일정은 한국시간 기준입니다.

## 2. 지원자격

국적	순수 외국인(부모가 모두 외국인인 외국인)
학력	국내 또는 국외 4년제 대학 졸업(예정)자
한국어 능력	아래의 4개 중 하나에 해당할 것 1) 한국어능력시험(TO PIK) 3급 이상 취득자 2) 본교 및 국내 정규대학 한국어교육원 TOPIK 4급 과정 이상 수료자 3) 본교에서 이에 상응하는 한국어 구사 능력을 가졌다고 판단하는 자

## 3. 전형방법: 서류평가 100%

- 1) 모집인원에 상관없이 학력수준에 미치지 못한다고 판단될 경우 선발하지 않을 수 있습니다.
- 2) 합격자발표 후 자격조건을 갖추지 못했음이 확인되는 경우 합격을 취소할 수 있습니다.

## 4. 수험료

- 금액: 80,000원(KRW)
- 납부 기간(=원서접수 기간): 2024년 5월 20일 ~ 7월 26일
- 계좌번호 : KEB하나 240-890005-67704 성공회대학교

### <해외송금 계좌 정보>

1. 은행영문주소: 218, Gyeongin-ro, Guro-gu, Seoul, Korea
2. SWIFT CODE: KOEXKRSE

※ 전형료는 반환하지 않습니다.

## 5. 지원자 유의사항

- 1) 입학원서 및 제출서류를 허위 기재하였거나 위·변조된 서류를 제출한 자, 대리응시 및 부정행위자는 불합격 처리하며, 부정한 방법으로 합격한 사실이 발견될 경우 입학 후에도 입학을 취소합니다. 이 경우 이미 납부한 등록금의 환불은 교육부령 "대학 등록금에 관한 규칙"에 의해 처리합니다.
- 2) 전형료 납부 후에는 원서접수를 취소할 수 없으며, 전형료를 환불받을 수 없습니다.
- 3) 성명, 연락 가능한 전화번호 등 원서 기재 사항에 대한 누락, 오입력 및 기타 구비서류 미비, 연락처 변경 신고 등의 사유로 인해 발생하는 모든 불이익은 지원자 본인에게 책임이 있습니다.
- 4) 지원 당시 졸업예정자인 경우 합격 후 2024년 8월까지 졸업하지 못하는 경우 합격을 취소합니다.
- 5) 둘 이상의 대학에 합격 시 한 대학에만 등록하여야 하며, 이중등록을 유지하면 모든 합격이 취소됩니다.
- 6) 서류를 사본으로 제출한 경우, 최종 등록 후에는 원본으로 제출합니다. 원본 서류는 반환하지 않습니다.
- 7) 본 요강에 명시되지 않은 사항은 성공회대학교 학칙 및 내규에 따라 시행합니다.

## 6. 제출서류

### <유의사항>

- ① 한글이나 영어로 발급되지 않은 모든 서류는 반드시 한글/영어 공증 번역 후 Apostille 또는 영사확인을 거쳐야 합니다.
- ② 국외소재 고교에서 발급한 졸업(예정)증명서 및 성적증명서는 반드시 재외공관 확인을 거치거나, Apostille 확인서를 제출해야 합니다.
- ③ 우편 배달 사고 등의 사유로 기간 내 도착하지 않은 서류는 성공회대학교에서 책임지지 않으며, 제출한 모든 서류는 반환하지 않습니다.

제출서류		비고
외국인 입학지원서		<ul style="list-style-type: none"> <li>■ 성공회대학교 홈페이지 소정양식 각 1부 다운로드 http://www.skhu.ac.kr (입학 &gt; 외국인입학 &gt; 대학원모집 &gt; Download)</li> <li>■ 입학원서에는 6개월 이내 촬영한 컬러증명사진(3.5x4.5cm) 부착</li> </ul>
외국인 학적조회동의서		
4년제 대학 졸업(예정)증명서	중국 이외의 국가 학력 취득자	<ul style="list-style-type: none"> <li>■ 졸업(예정)증명서 1부</li> </ul>
	중국 학력 취득자	<ul style="list-style-type: none"> <li>■ 졸업(예정)증명서 1부 또는 중국 교육부 학력학위인증센터 발행 졸업 학력 인증보고서 1부</li> <li>- 학력학위인증센터 발행 증명서의 경우 Apostille 또는 재외공관 확인을 받을 필요가 없음</li> </ul>
4년제 대학 성적증명서		<ul style="list-style-type: none"> <li>■ 전과정 성적이 기재된 성적증명서 1부</li> </ul>
가족관계증명서		<ul style="list-style-type: none"> <li>■ 정부기관에서 발행한 지원자와 부모의 가족관계가 기재된 서류</li> <li>ex) * 중국(국적) : 친족관계 증명서(공증) 및 호구부 제출</li> <li>* 일본(국적) : 호적등본</li> </ul>
(해당자에 한함) 지원자의 외국인등록증 사본		<p>(한국에 거주 중으로 외국인등록증이 있는 경우에만 제출)</p> <ul style="list-style-type: none"> <li>■ 사진과 외국인등록번호가 적힌 면의 사본 1부</li> </ul>
지원자의 여권 사본		<ul style="list-style-type: none"> <li>■ 사진과 여권번호가 적힌 면의 사본 1부</li> <li>- 여권만료일자가 2025년 9월 30일 이전인 여권은 불가</li> </ul>
부모의 여권 또는 신분증 사본		<ul style="list-style-type: none"> <li>■ 부모 각 1부 ex) 중국의 경우 거민증</li> <li>- 부모가 없는 경우 형제자매의 신분증 제출</li> <li>- 영어로 병기되지 않은 외국 신분증의 경우 반드시 공증 번역 필요</li> </ul>
(해당자에 한함) 한국어능력평가 증빙자료		<p>(한국어능력 증빙가능서류가 있는 경우만 제출)</p> <ul style="list-style-type: none"> <li>■ 한국어능력시험(TOPIK) 3급 이상 자격증 또는 한국어능력 증빙가능서류</li> </ul>
은행 잔고 증명서 원본 1부		<ul style="list-style-type: none"> <li>■ 접수일 기준 6개월 이내 발급한 것</li> <li>■ 본인 혹은 부모님 명의의 20,000,000원 이상 보유</li> <li>- 장학금을 받는 경우 연간 장학금액을 제외한 금액만큼의 잔고증명서 제출 가능</li> <li>- 단 부모가 없는 경우에 한하여 형제자매 명의 인정</li> <li>■ (중국국적) 증명서 유효기간이 30일 이상 남아있을 것</li> </ul>

※ 위 제출서류 이외에 필요할 경우 추가서류를 요청할 수 있습니다.

## 7. 등록금

학위과정	대학원	학과 및 전공	수업료	입학금	
석사	일반대학원		4,858,000원	831,500원	
	신학대학원	교회음악과정	4,563,000원		
		교회음악과정 외	5,414,000원		
	시민사회복지대학원		4,521,000원		
	교육대학원				
	시민평화대학원				
	사회적경제대학원				
	문화대학원		4,634,000원		
박사	일반대학원		5,441,000원		

※ 입학금 및 등록금액은 변경될 수 있으며, 입학금은 입학 첫 학기에만 납부

## 8. 외국인유학생 장학금

※ 장학금은 변경될 수 있음

### ● 신입생 장학금 (입학 첫학기)

장학금명	자격	수혜금액
외국인 및 재외국민 학업지원장학금	외국인 입학생 전원	수업료의 50%
외국인입학우수장학금	토픽 5급 이상	수업료의 60% (4학기간 지급)
외국인추천장학금	국제·교류처장의 추천을 받은 자	수업료 범위 내 금액 지정

※ 외국인 및 재외국민 학업지원 장학금과 외국인입학우수장학금은 중복으로 수혜할 수 없음

### ● 재학생 장학금 (2학기부터)

장학금명	자격	수혜금액
외국인 및 재외국민 학업지원장학금	직전학기 평균평점 3.5이상인 자	수업료의 50%
외국인 어학장려장학금	토픽 4급 이상 취득자 (재학중 취득한 경우, 취득 다음 학기에 한해 1회 지급)	수업료의 50%
외국인추천장학금	국제·교류처장의 추천을 받은 자	수업료 범위 내 금액 지정

※ 외국인 및 재외국민 학업지원 장학금과 외국인어학장려장학금은 중복으로 수혜할 수 없음

※ 외국인어학장려장학금 및 외국인추천장학금은 직전학기 평균평점 3.0이상인 자만 수혜 가능



## 9. 입학문의 국제·교류처 국제팀

- Tel) 02-2610-4340/4152
- Fax) 02-2610-4754
- Email) ljh2401@skhu.ac.kr, jwlee@skhu.ac.kr
- 홈페이지) <http://www.skhu.ac.kr/global/index.do>
- 인스타그램) @SKHU\_global



## [3] 교내 기숙사 안내 및 학교 오시는 길

### 기숙사

#### | 행복기숙사 |

- 2인실 168개, 장애인실 2개(수용인원 338명)
- 지하1층 ~ 지상10층
- 2019 개관
- 넓은 주방, 세탁실, 세미나룸 등 최신식 편의시설



#### | 미가엘관 기숙사 |

- 2인실 53개(수용인원 106명)
- 지상5층 ~ 지상8층
- 2010년 개관
- 넓은 생활공간, 주방, 휴게실

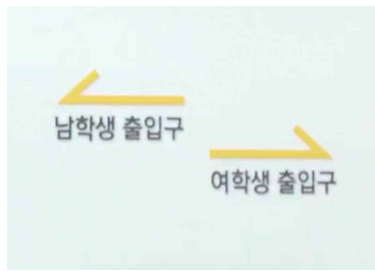


기숙사 입사 및 사내 시설 | 자세한 사항은 홈페이지(<https://skhu.happydorm.or.kr/>) 참조

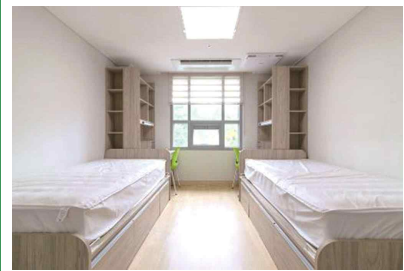
## 생활관 사진 및 편의시설



기숙사방 도면



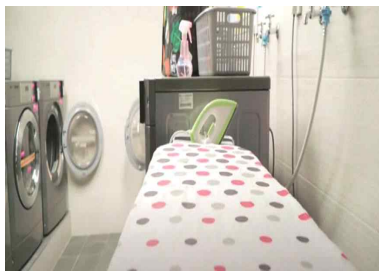
남학생/여학생  
층, 출입구, 엘리베이터 분리



기숙사 방 전경(2인 1실)



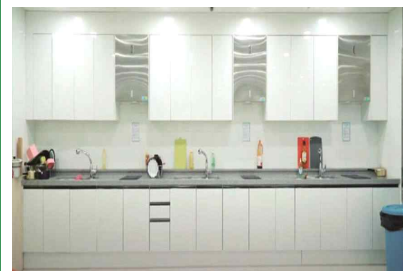
기숙사 방 화장실 전경(세면실과 샤워실 분리되어 동시 사용 가능)



세탁/건조실(남학생, 여학생 분리)



세미나실



기숙사 주방(식당, 조리대, 층별 냉장고)

## 성공회대학교 찾아오시는 길



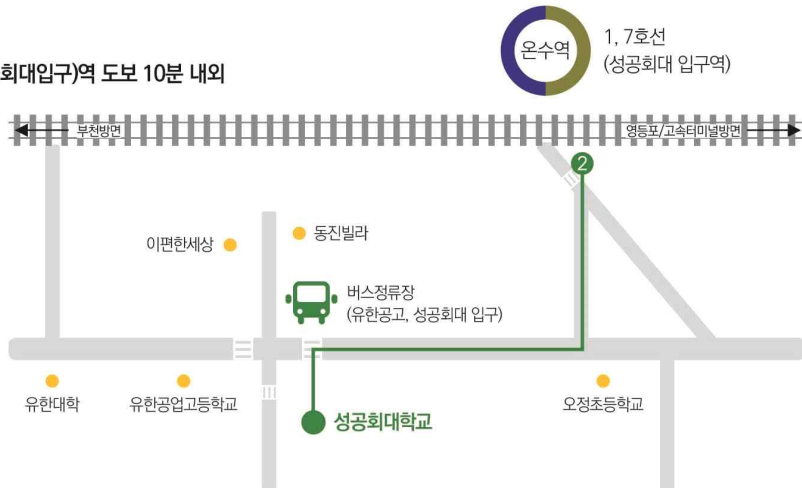
### 인천공항 → 운수역



### 김포공항 → 운수역



### 서울지하철 1·7호선 운수(성공회대입구)역 도보 10분 내외



주소 (우)08359 서울특별시 구로구 연동로 320  
 국제·교류처 Tel : 02-2610-4152/4340 E-mail : jwlee@skhu.ac.kr/ ryuji@skhu.ac.kr  
 팩스 02-2610-4754